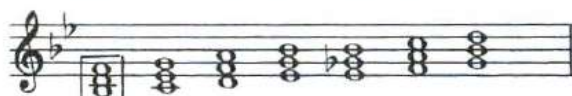


Задание для учащихся Сысоева, Выдриганова, Примаковой.

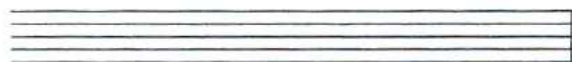
2. Постройте **тонические трезвучия родственных тональностей** на ступенях данных гамм и подпишите их латинскими буквами.

Образец:

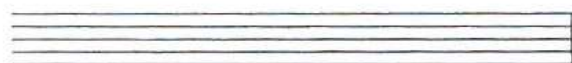
B - dur: c d Es es F g -



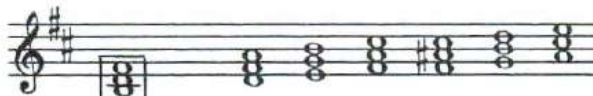
Es - dur:



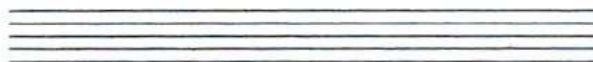
As - dur:



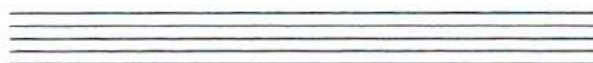
h - moll: - D e fis Fis G A



fis - moll:



cis - moll:



1. Повторить теоретический материал по таблице
2. ПИСЬМЕННО выполнить задание 2.
3. Сфотографировать.
4. Прислать выполненные задания мне на почту [irkvolkov@mail.ru](mailto:irkvolkov@mail.ru) до пятницы 29.10.2020.(!!!!!!)
5. В теме письма ОБЯЗАТЕЛЬНО указать фамилию ученика и класс по музыкальной школе.