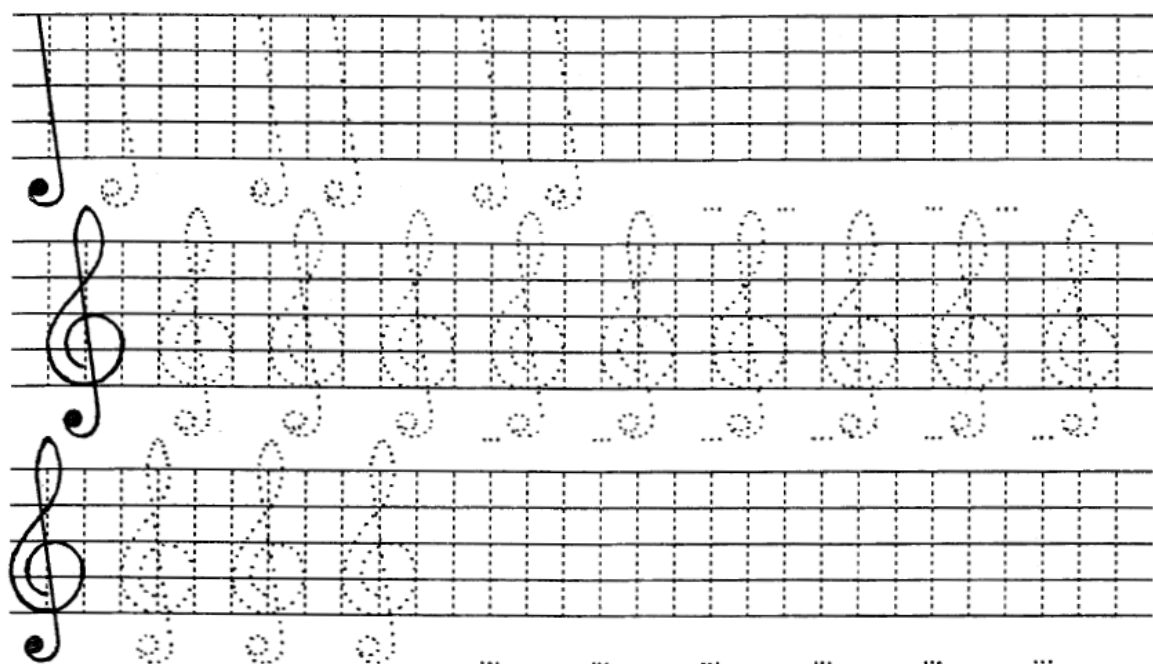


Задание по сольфеджио для 1 класса хоровое пение.



1. Обвести элементы скрипичного ключа.
2. Сфотографировать.
3. Прислать выполненные задания мне на почту irkvolkov@mail.ru
до пятницы 12.11.2020.(!!!!!!)
4. В теме письма **ОБЯЗАТЕЛЬНО** указать фамилию ученика и класс по музыкальной школе.