

Домашнее задание для выполнения с 09 по 13 ноября 2020г.

для учащихся 6 класса ДПОП «Фортепиано», «Скрипка», «Хоровое пение», «Народные инструменты», «Духовые и ударные инструменты» и ДООП «Вокал»

Преп. Нарватова Наталья Владимировна

ПОВТОРЕНИЕ:

Задание № 1: Повторить гамму Фа# - мажор (Fis-dur).



Задание 2: Послушай Ноктюрн, написанный в Фа# - мажоре, сделав двойной щелчок на названии файла и затем «открыть»:



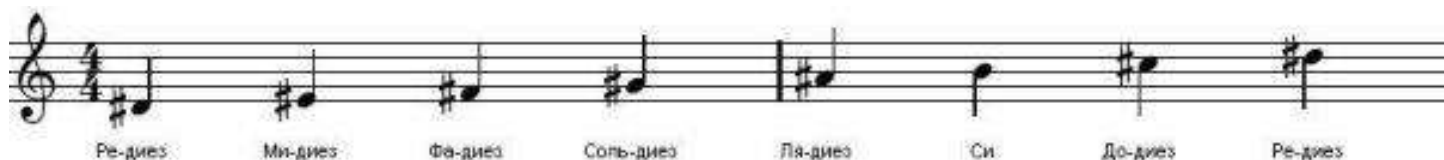
Ноктюрн Фа диез мажор.mp3 (Командная строка)

НОВАЯ ТЕМА:

Тема: Гамма ре диез – минор (dis-moll)

Изучи новый материал!!!

Вспомни строение минорной гаммы: Тон - Полутон – Тон – Тон – Полутон – Тон – Тон



Задание 3: Построить гамму ре# - минор (натуральный вид) в тетради и подписать ступени римскими цифрами.

Вывод: в гамме ре# - минор шесть ключевых знаков (т.е. шесть диезов): фа#, до#, соль#, ре#, ля#, ми# (столько же, как и Фа# - мажоре). Значит, они являются параллельными.

Послушай гамму ре# - минор (три вида и расходящуюся гамму), пройдя по данной ссылке в сети Интернет: <https://www.youtube.com/watch?v=i05qICZwd-0>

!!! Ре диез минор – предчувствие глубокого душевного страдания, нависшего отчаяния, сильнейшей депрессии, наиболее мрачного состояния души. Любой страх, каждое нерешительное вздрагивание сердца выдыхают ужас ре#-минора. Если бы привидения могли говорить то их речь была сродни этой тональности.

Посмотри видео-материал по новой теме в сети Интернет, пройдя по указанной ссылке:
https://vk.com/video125912475_456239789

Послушай Этюд А. Скрябина в тональности ре# - минор в сети Интернет, пройдя по указанной ссылке: <https://www.youtube.com/watch?v=DdFXXORVtlw>

или послушать, сделав двойной щелчок на названии файла и затем «открыть»:

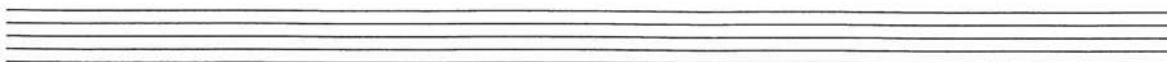


Этюд ре диез минор. А. Скрябин Ор.8.mp3 (Командная строка)

ФИ учащегося _____

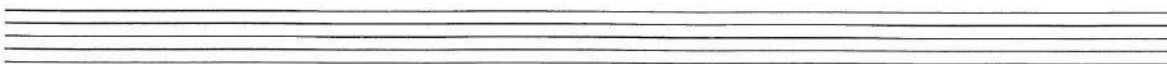
Задание 4: Построить гамму ре диез - минор натуральный вид вверх: записать, играть, петь.

ре диез - минор нат. вид



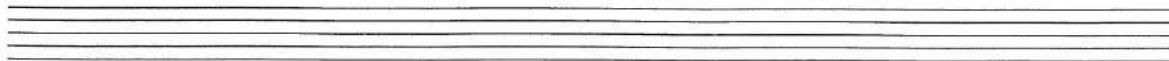
Построить гамму ре диез - минор гармонический вид вверх: записать, играть, петь.

ре диез - минор гарм. вид



Построить гамму ре диез - минор мелодический вид вверх и вниз: записать, играть,

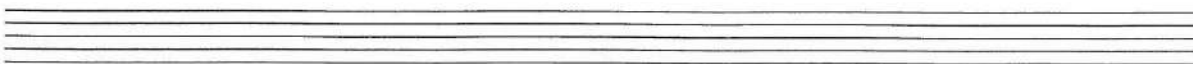
петь. ре диез - минор мелод. вид



Задание 5:

Построить гармоническую последовательность в тональности dis-moll

(ПОСТАВЬ КЛЮЧЕВЫЕ ЗНАКИ!!!)



T53 S64 D6 D65 T53 D64 T6 S53 D2 T6

Домашнее задание:

1. Прделав все задания, сфотографируй и пришли фото выполненных заданий на электронный адрес преподавателя narvatova.natali@yandex.ru
2. Учебник Т. Калужская 6 класс, стр. 48 № 213 и стр. 51 № 223 петь с дирижированием.