



Об организации противоэпидемических мероприятий в очагах новой коронавирусной инфекции в Кемеровской области в 2020 году

Заведующая эпидемиологическим отделом
ФБУЗ «Центр гигиены и эпидемиологии в Кемеровской области»
главный областной специалист эпидемиолог ДОЗН КО, к.м.н.
Медведева Нина Владимировна

Коронавирусная инфекция

Возбудитель - новый коронавирус SARS-CoV-2 (название присвоено Международным комитетом по таксономии вирусов 11.02.2020)

Природный резервуар - неизвестен; вероятнее всего, дикие животные (предполагается - летучие мыши)

Источник инфекции больной человек (животные?)

Реализуется несколько механизмов передачи возбудителя инфекции: аэрогенный (воздушно-капельный, воздушно-пылевой пути передачи); фекально-оральный (контактно-бытовой и пищевой пути передачи)

! Положительные результаты на новый коронавирус получены при ПЦР-исследовании фекалий больных

Коронавирусная инфекция

На пресс-конференции правительства провинции Хубей 03.02.2020 было заявлено о способности вируса сохранять жизнеспособность на поверхностях внешней среды в течение нескольких часов, а при температуре 20 градусов С и влажности 40-50 % до 5 дней

Начало заболевания у первого заболевшего зарегистрировано 01.12.2019; пациент не сообщал о связи с рынком морепродуктов. Не было обнаружено эпидемиологической связи между первым пациентом и последующими случаями.

Коронавирусная инфекция

Инкубационный период

По результатам исследования, проводимого под руководством Zhong Nanshan, ведущего специалиста КНР по респираторным вирусным инфекциям, средний инкубационный период для коронавирусной инфекции составляет 3 дня. Другие исследователи не исключают более длительный инкубационный период до 24 дней (в редких случаях). По данным ВОЗ на основании истории болезни завозных случаев средний инкубационный период - 5,2 дня. Сообщалось о сроках инкубационного периода от 1 до 17 дней. Не исключена возможность заражения от больного в инкубационном периоде.

На 11.02.2020 г. официальный представитель ВОЗ заявила, что инкубационный период новой коронавирусной инфекции пока рассматривается в рамках от 1 до 14 дней.

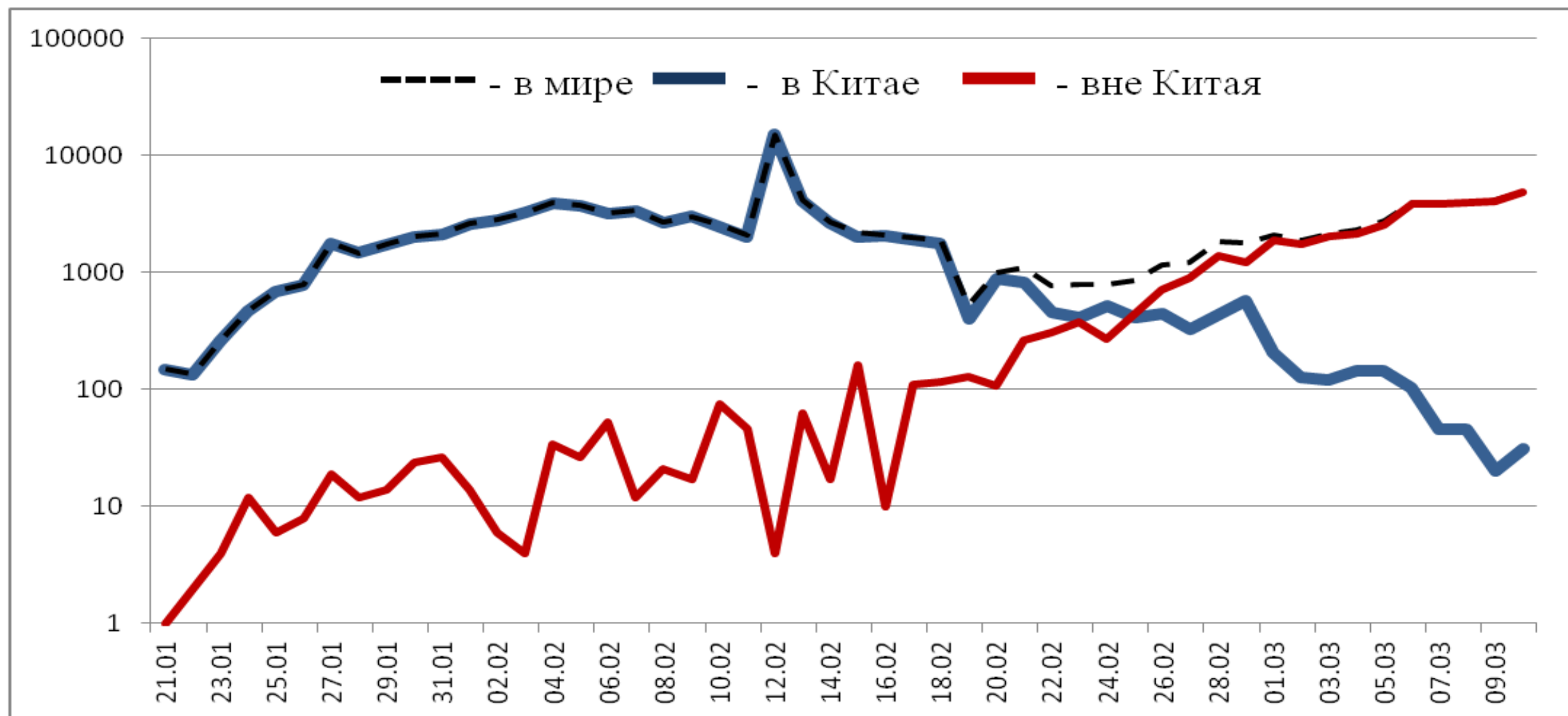
Коронавирусная инфекция

Согласно данным ежедневного отчёта Государственной Комиссии здравоохранения Китая по состоянию на 11.03.2020 в КНР зарегистрировано **80955** случаев заболевания коронавирусной инфекцией. За сутки с 10.03.2020 по 11.03.2020 прирост составил 31 случаев (0,04 %) (с 09.03.2020 по 10.03.2020 прирост составил 20 случаев (0,02%)).

Случаев с летальным исходом в КНР - **3162** (летальность 3,9 %), в других странах **1130** (летальность 3,0 %). В тяжёлом состоянии находятся 4492 человек (5,6 %). Выписано 61571 человек. Отслежено контактных лиц - 675886, 14607 находятся под наблюдением.

Всего в мире по состоянию на 11.03.2020 известно о **118921** подтверждённых случаях. В 107 странах мира вне КНР зарегистрировано **37966** случаев заболевания.

Эпидемическая динамика ежедневного выявления новых больных COVID-19 в Китае и мире



Страна	Количество подтверждённых случаев заболевания коронавирусной инфекцией на 11.03.2020	Количество случаев с летальным исходом
Китай	80955	3162
Япония	581	10
Круизный лайнер «Diamond Princess»	696	7
Республика Корея	7755	60
Вьетнам	34	0
Сингапур	166	0
Австралия	101	3
Малайзия	129	0
Камбоджа	2	0
Филиппины	33	1
Новая Зеландия	5	0
Монголия	1	0
Бруней	1	0
Таиланд	50	1

Страна	Количество подтверждённых случаев заболевания коронавирусной инфекцией на 24.02.2020	Количество случаев с летальным исходом
Непал	1	0
Шри-Ланка	1	0
Индия	50	0
Мальдивы	4	0
Индонезия	27	0
Бутан	1	0
Бангладеш	3	0
Франция	1784	33
Германия	1565	2
Финляндия	30	0
Италия	10149	631 6,2 %
Великобритания	383	6
Испания	1695	36
Россия	20	0

Страна	Количество подтверждённых случаев заболевания коронавирусной инфекцией на 11.03.2020	Количество случаев с летальным исходом
Швеция	326	0
Бельгия	267	0
Израиль	39	0
Австрия	182	0
Хорватия	12	0
Швейцария	491	3
Северная Македония	3	0
Грузия	15	0
Норвегия	400	0
Дания	264	0
Эстония	12	0
Нидерланды	382	4
Сан-Марино	49	2
Греция	89	0

Страна	Количество подтверждённых случаев заболевания коронавирусной инфекцией на 11.03.2020	Количество случаев с летальным исходом
Румыния	25	0
Литва	3	0
Беларусь	9	0
Азербайджан	11	0
Монако	1	0
Исландия	81	0
Люксембург	5	0
Армения	1	0
Ирландия	34	0
Чехия	41	0
Андорра	1	0
Португалия	41	0
Латвия	8	0
Украина	1	0

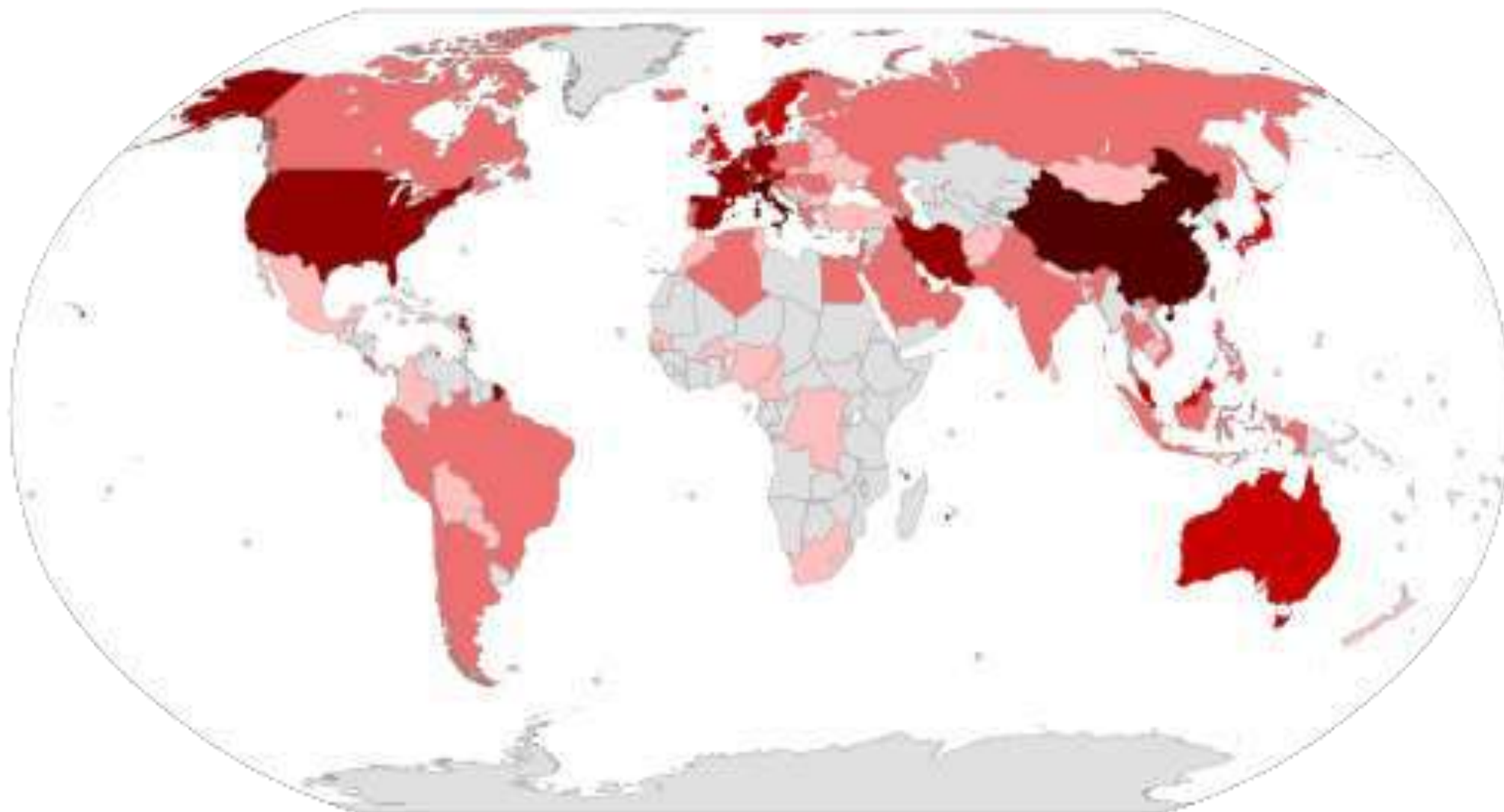
Страна	Количество подтверждённых случаев заболевания коронавирусной инфекцией на 11.03.2020	Количество случаев с летальным исходом
Лихтенштейн	1	0
Венгрия	9	0
Польша	22	0
Словения	31	0
Ватикан	1	0
Сербия	5	0
Словакия	7	0
Мальта	5	0
Болгария	4	0
Молдавия	3	0
Босния и Герцеговина	5	0
Турция	1	0
Кипр	3	0
Албания	10	0

Страна	Количество подтверждённых случаев заболевания коронавирусной инфекцией на 11.03.2020	Количество случаев с летальным исходом
США	978	30
Канада	72	1
Бразилия	34	0
Мексика	7	0
Эквадор	15	0
Доминиканская Республика	5	0
Аргентина	19	1
Колумбия	3	0
Чили	17	0
Перу	7	0
Коста-Рика	9	0
Панама	8	1
Парагвай	1	0
Боливия	2	0

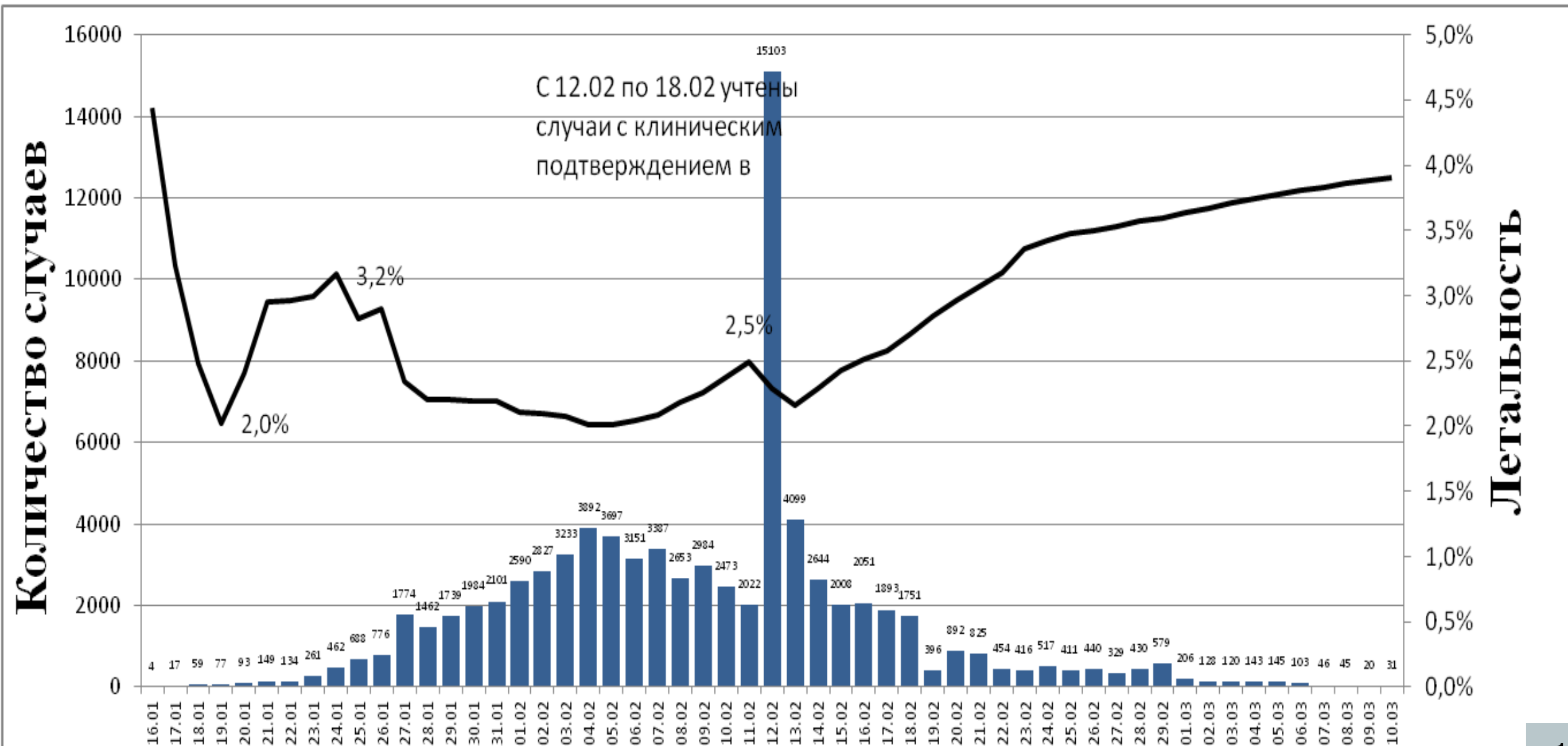
Страна	Количество подтверждённых случаев заболевания коронавирусной инфекцией на 11.03.2020	Количество случаев с летальным исходом
Ямайка	1	0
ОАЭ	74	0
Египет	59	1
Иран	8042	291
Ливан	41	0
Кувейт	69	0
Бахрейн	110	0
Оман	18	0
Афганистан	5	0
Ирак	71	6
Пакистан	16	0
Катар	24	0
Иордания	1	0
Тунис	5	0

Страна	Количество подтверждённых случаев заболевания коронавирусной инфекцией на 11.03.2020	Количество случаев с летальным исходом
Саудовская Аравия	20	0
Морокко	3	0
Палестина	25	0
Алжир	20	0
Нигерия	2	0
Сенегал	4	0
Камерун	2	0
ЮАР	7	0
Буркина-Фасо	1	0
ДР Конго	1	0

Распространение COVID-19 в мире



Количество регистрируемых ежедневно случаев и летальность в КНР



Клиническая картина коронавирусной инфекции

Ведущие симптомы: повышение температуры тела (чаще 38-39° C) в > 90 % случаев; кашель (сухой или с небольшим количеством мокроты) в 80 % случаев; ощущение сдавленности в грудной клетке в > 20 % случаев; одышка в 15 % случаях; миалгия, головная боль; кровохарканье (в редких случаях).

Сообщается о регистрации случаев с нетипичным началом заболевания: симптомы со стороны ЖКТ (диарея, тошнота, рвота, снижение аппетита), нервной системы (ментальные расстройства, головная боль), сердечно-сосудистой системы (учащённое сердцебиение, дискомфорт в грудной клетке).

Средний срок госпитализации - 5,8 дней (по данным ВОЗ).

Летальные случаи ассоциированы с возрастом пациентов >60 лет, как правило, при тяжелой сопутствующей патологии.

Доля больных с тяжелым клиническим течением составляет 14-20 % (данные ВОЗ).

Лабораторное обследование

У лиц с признаками заболевания	У лиц, находящихся под медицинским наблюдением
<ol style="list-style-type: none">1. Мазок из носоглотки и ротоглотки (в транспортную, вирусологическую среду)2. Сыворотка крови3. Мокрота (при наличии)	<ol style="list-style-type: none">1. Мазок из носоглотки и ротоглотки (можно в физраствор)2. Сыворотка крови

Принято решение не исследовать мочу, ввиду отсутствия информативности!

Лабораторное обследование

Лабораторному обследованию подлежат:

I. Прибывшие из КНР, Республики Корея, Исламской Республики Иран, Итальянской Республики, Испании, Германии и Франции **больные с симптомами ОРВИ** на 1-й, 3-й, 10-й день с момента госпитализации. Больные госпитализируются в соответствии с маршрутизацией. Пробы доставляются в вирусологические лаборатории ФБУЗ «Центр гигиены и эпидемиологии в Кемеровской области» (ФБУЗ «ЦГиЭКО») (в г. Кемерово - север Кузбасса, в г. Новокузнецк - юг Кузбасса). ФБУЗ «ЦГиЭКО» проводит исследования, далее пробы от больных доставляются в ФБУН ГНЦ «Вектор» (г. Новосибирск). За больными (в случае отсутствия госпитализации) осуществляется ежедневное медицинское наблюдение в течении 14 дней с момента пересечения граница Российской Федерации (**настаивать на госпитализации!**)

II. Прибывшие из КНР, Республики Корея, Исламской Республики Иран, Итальянской Республики, Испании, Германии и Франции клинически **здоровые лица** на 1-й (в пункте пропуска ч/з границу) и 10-й день с момента прибытия (не взирая на выходные, нерабочие дни). Материал доставляется в вирусологические лаборатории ФБУЗ «ЦГиЭКО» (в г. Кемерово - север Кузбасса, в г. Новокузнецк - юг Кузбасса). За прибывшими из КНР осуществляется ежедневное медицинское наблюдение в течении 14 дней с момента пересечения границы Российской Федерации.

Лабораторное обследование

Лабораторному обследованию подлежат:

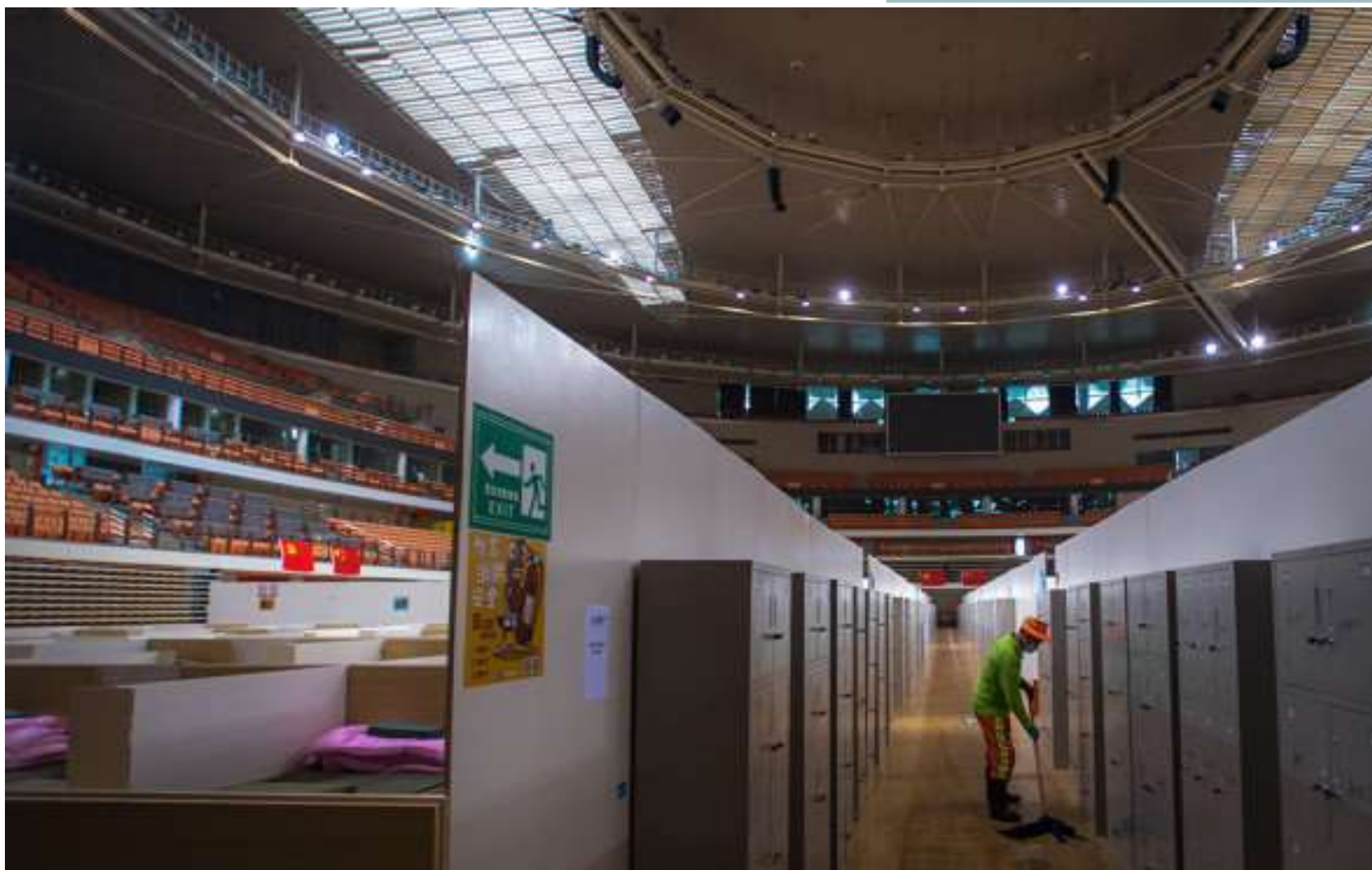
III. Прибывшие из КНР, Республики Корея, Исламской Республики Иран, Итальянской Республики, Испании, Германии и Франции **больные с симптомами ОРВИ** при положительном 1-ом результате на 10-й и 12-й день с момента госпитализации.

IV. Госпитализированные лица из близкого контакта с больным (лабораторно подтвержденным) без респираторных симптомов - аналогично: на 1-й, 3-й и 10-й дни или на 1-й, 10-й и 12-й.

Дополнительный временный госпиталь для заболевших коронавирусной инфекцией на стадионе Чжуанькоу в Ухане







Временный госпиталь на стадионе Чжуанькоу был оборудован чуть дольше, чем за неделю



На стадионе планируют разместить 1,1 тыс. пациентов



Ранее китайские власти заявляли, что эпидемия может закончиться к апрелю 2020 года



Медведева Нина Владимировна

врач-эпидемиолог, заведующая
эпидемиологическим отделом
ФБУЗ «Центр гигиены и эпидемиологии
в Кемеровской области»

Главный областной специалист-
эпидемиолог ДОЗН КО, к.м.н.

8 (384-2) 64-11-50
epid_medvedeva@mail.ru